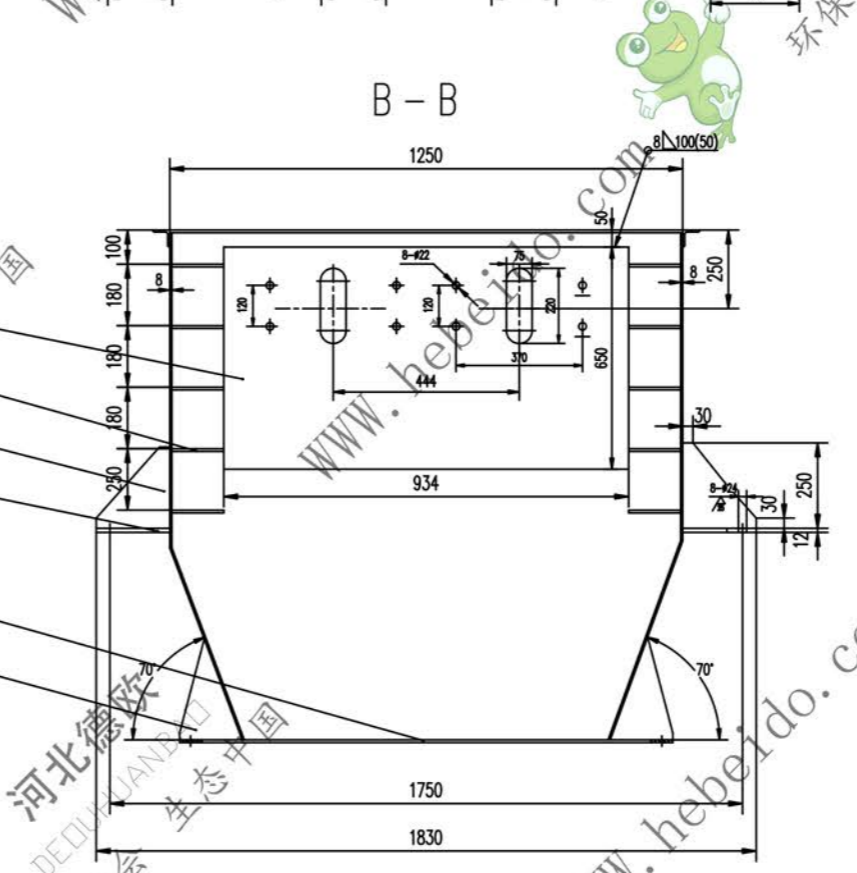
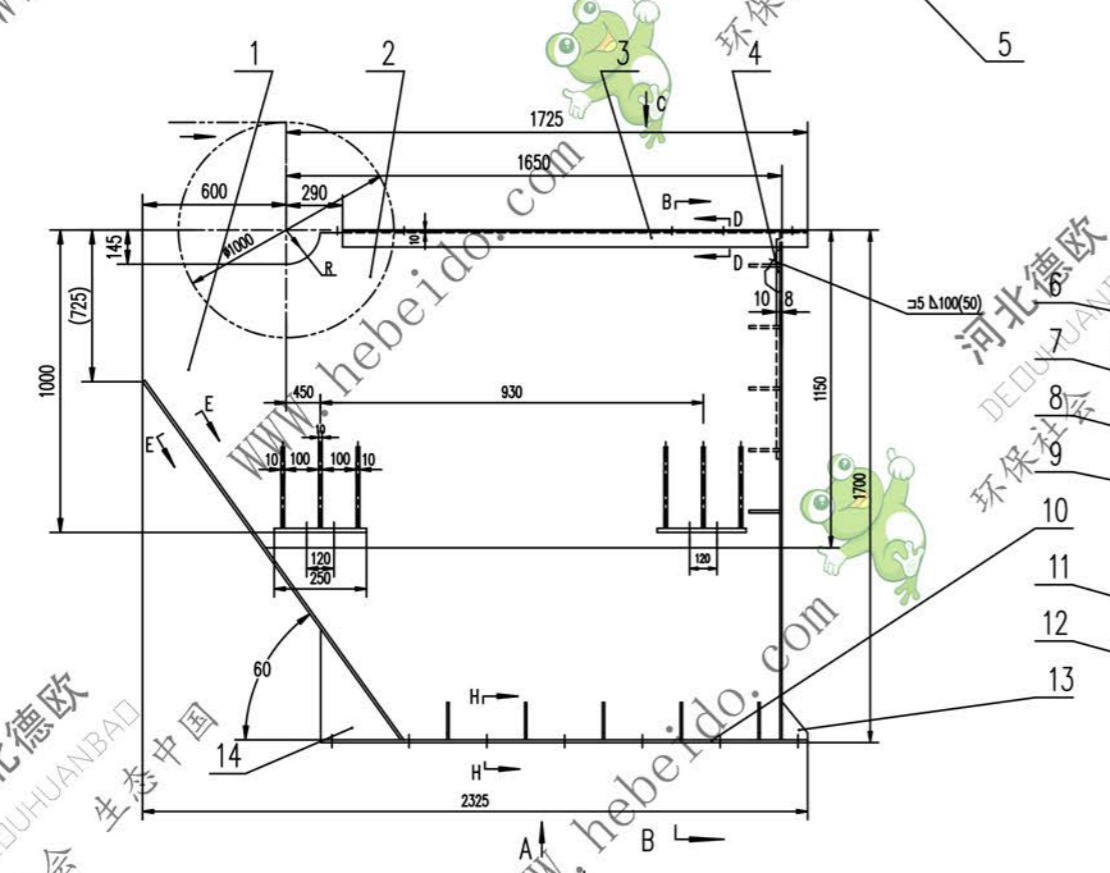
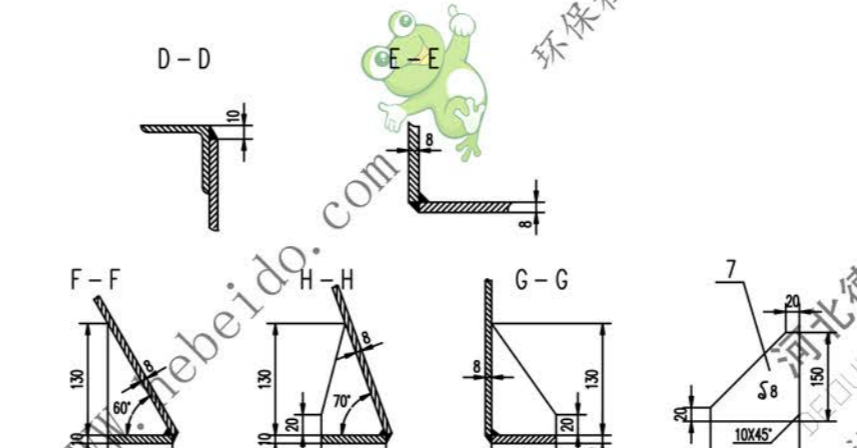
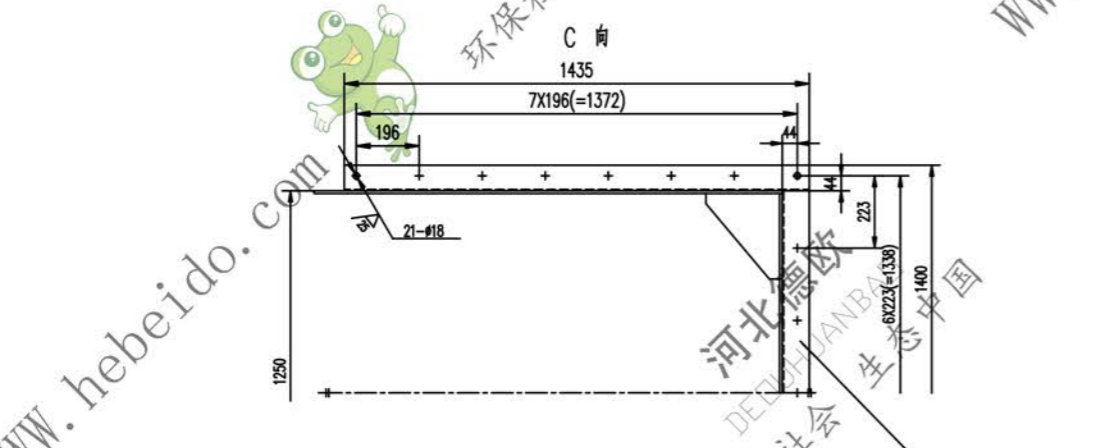
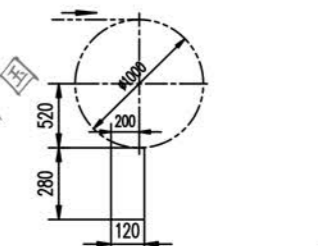


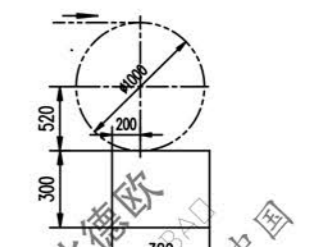
标记	文件号	修改内容	签名	日期
----	-----	------	----	----



重锤单刮板清扫器安装孔尺寸



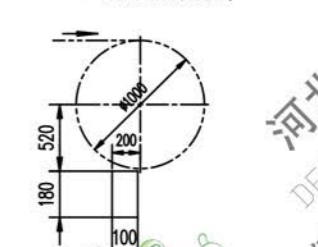
重锤双刮板清扫器安装孔尺寸



H型清扫器安装孔尺寸



NP型清扫器安装孔尺寸



- 技术要求
1. 未注焊缝均为连续角焊缝, 焊角高为被焊件最小厚度
 2. 根据订货注明的清扫器种类及图示清扫器安装孔尺寸, 在件号 筒侧 钢板上开孔, 定货未注明时不开孔
 3. 材料下料切割面粗糙度 Ra
 4. 钢板卷焊角 10X45°

序号	代号	名称	数量	材料	单重	总重	附注
14		钢板 S8	4	Q235-A	0.304	1.216	
13		钢板 S8	4	Q235-A	0.326	1.304	
12		钢板 S8	20	Q235-A	0.344	6.88	
11		钢板 10X75X1006	2	Q235-A	5.922	11.844	
10		钢板 10X75X1760	2	Q235-A	10.36	20.72	
9		钢板 12X250X290	4	Q235-A	6.83	27.32	
8		钢板 S10	12	Q235-A	3.757	45.084	
7		钢板 S8	10	Q235-A	0.85	8.5	
6		钢板 10X650X934	1	Q235-A	47.66	47.66	
5		角钢 75X75X8-1250	1	Q235-A	11.288	11.288	
4		钢板 S8	1	Q235-A	115.8	115.8	
3		角钢 75X75X8-1435	2	Q235-A	12.96	25.92	
2		钢板 S8	2	Q235-A	212.2	212.2	左右对称
1		钢板 S8	1	Q235-A	67.7	67.7	

合同号		II 04J22373.1	
图样标记		重量 kg 比例	
设计		815.7	
校对			
审核			
制图			
日期			