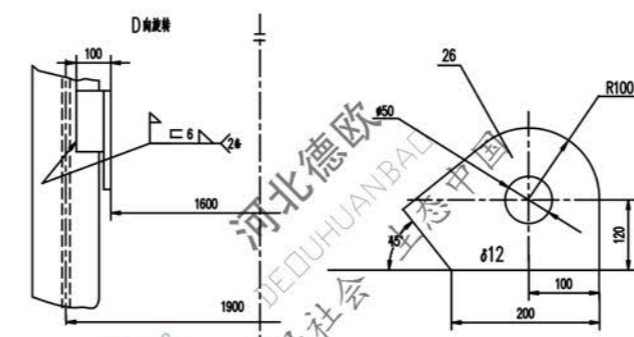
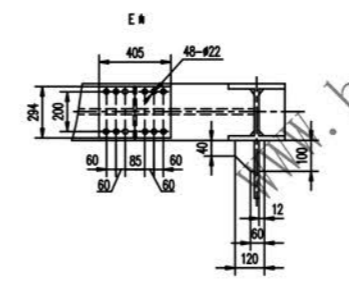
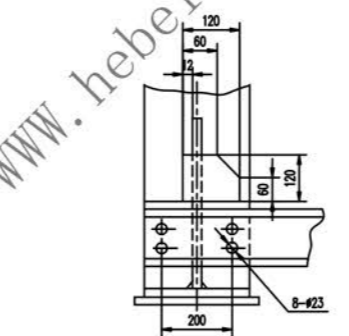
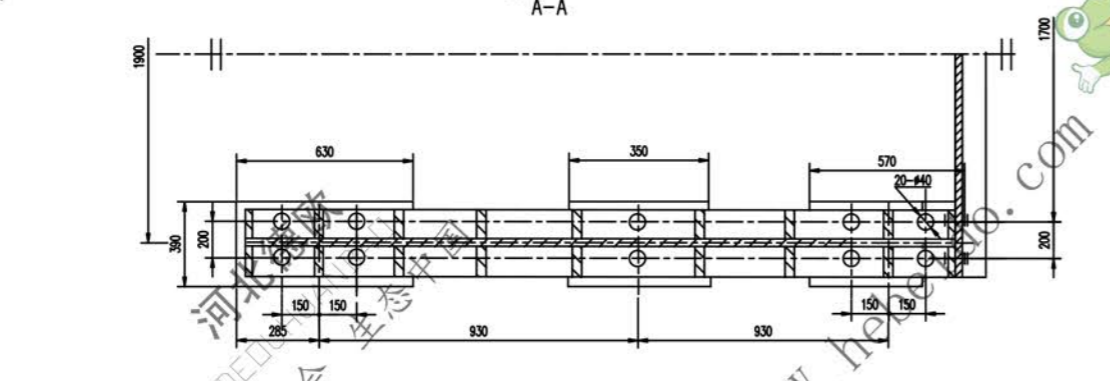


- 技术要求**
1. 所有材料下料表面粗糙度为  $Ra12.5$  各孔表面粗糙度为  $Ra6.3$
  2. 未注倒角均为  $45^\circ$  倒角, 倒角高度为被倒角最小厚度。
  3. 孔与孔轴端倒角  $15 \times 45^\circ$ 。
  4. 与  $\phi 29$  轴配合处轴套需开半圆坡口, 且焊后磨平。

$\beta$	0°	2°	4°	6°	8°	10°	12°	14°	16°	18°	
16	规格	8X93X170	8X93X185	8X93X190	8X93X200	8X93X205	8X93X215	8X93X230	8X93X240	8X93X255	8X93X270
	质量	1.068	1.162	1.193	1.256	1.287	1.350	1.444	1.507	1.601	1.696
17	规格	8X93X170	8X93X185	8X93X190	8X93X200	8X93X205	8X93X215	8X93X230	8X93X240	8X93X255	8X93X270
	质量	1.356	1.389	1.424	1.463	1.504	1.550	1.601	1.657	1.720	1.792
18	规格	8X93X170	8X93X185	8X93X190	8X93X200	8X93X205	8X93X215	8X93X230	8X93X240	8X93X255	8X93X270
	质量	2.712	2.778	2.848	2.926	3.008	3.100	3.202	3.314	3.440	3.584



33	钢板	12	2	Q235-A	5.044	10.09
32	钢板 25x350x390	2	2	Q235-A	26.79	53.58
31	钢板	12	4	Q235-A	2.492	9.968
30	钢板 25x390x570	2	2	Q235-A	43.63	87.25
29	槽钢 200X75X9-2250	1	1	Q235-A	51.54	51.54
28	GB5783-86	螺栓 M20X50	8	—	0.182	1.456
27	钢板	12	2	Q235-A	1.356	2.712
26	钢板	12	2	Q235-A	3.047	6.094
25	GB93-87	垫圈 20	72	—	0.015	1.08
24	GB97.1-85	垫圈 20	72	—	0.017	1.224
23	GB5782-86	螺栓 M20x80	64	—	0.243	15.552
22	钢板	12x294x405	4	Q235-A	11.22	44.88
21	钢板	8x180x285	4	Q235-A	3.22	12.89
20	H型钢 350x350x12x20-895	1	1	Q235-A	89.66	89.66
19	钢板	12X94X405	8	Q235-A	3.586	28.69
18	H型钢 350x350x12x20-(490)	2	2	Q235-A	68.32	136.6
17	钢板	12	2	Q235-A	—	见表
16	钢板	12	2	Q235-A	—	见表
15	H型钢 350x350x12x20	2	2	Q235-A	156.1	312.2
14	钢板	12	2	Q235-A	2.069	4.138
13	钢板	12	2	Q235-A	0.961	1.922
12	H型钢 350x350x12x20-2425	2	2	Q235-A	337.1	674.2
11	钢板	12	4	Q235-A	1.731	69.24
10	钢板	25	4	Q235-A	5.152	20.61
9	GB97.1-85	垫圈 36	8	—	0.092	0.736
8	GB6170-86	螺母 M36	16	—	0.371	5.936
7	GB5782-86	螺栓 M36x200	8	—	2.332	18.66
6	钢板	25x270x920	2	Q235-A	48.75	97.50
5	GB6170-86	螺母 M20	80	—	0.062	4.960
4	GB85-88	螺钉 M20X120	8	—	0.360	2.880
3	钢板	12	60	Q235-A	5.09	284.8
2	H型钢 350x350x12x20-2400	2	2	Q235-A	333.6	667.2
1	钢板 25X390X630	2	2	Q235-A	48.22	96.44

序号	代号	名称	数量	材料	单重	总重	附注
					03	2761	比例 1:8
					机架		
					部件		