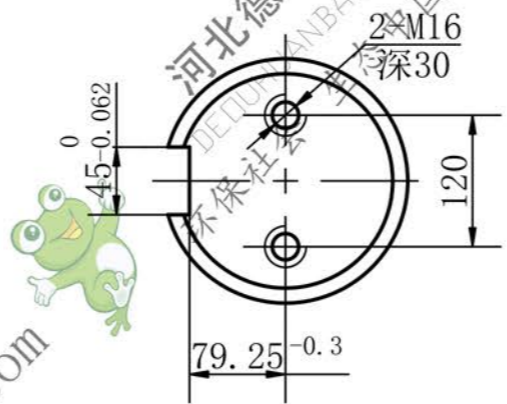
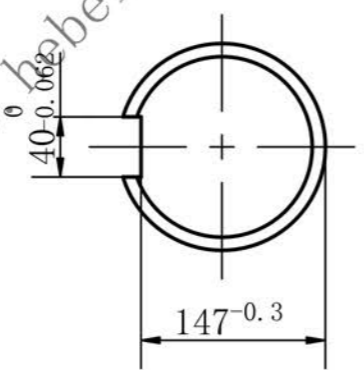
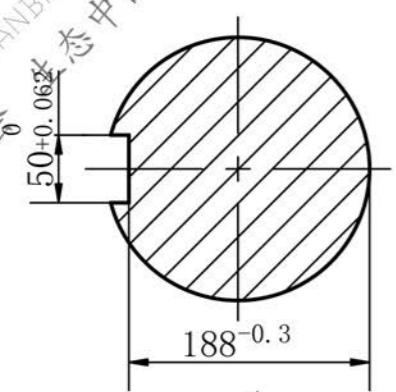
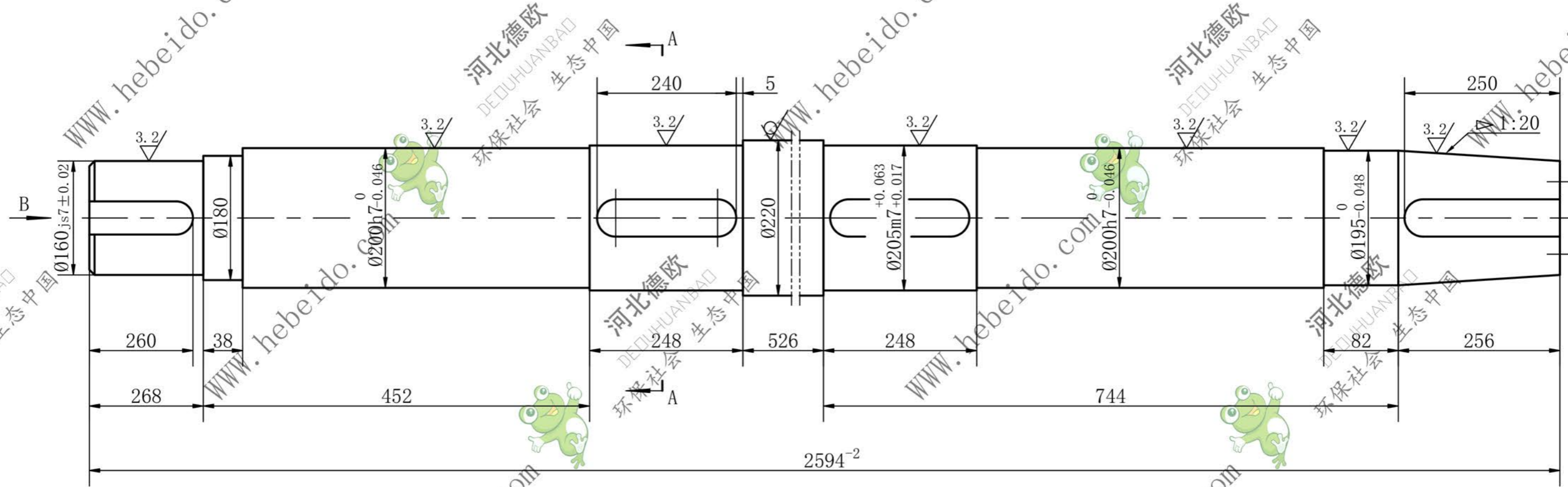


| | |
|------|----------|
| 粗糙度 | 其余 12.5/ |
| 热处理 | |
| 表面处理 | |



技术要求

1. 调质HB229~269。
2. 未注倒角2×45°。
3. 未注圆角R1.5。
4. 两50×240键槽应一次装夹加工，以保证其同步。

注：因外购逆止器尺寸不确定（不同厂家有别）轴端0160×268尺寸可能有变，应在购回逆止器后再相配加工。

| | | | | | | | | | |
|----|-----|-------|----|-------------|-------|-----------------|-----|-----|---|
| | | | | 通用技术条件 | | NBH450H-02-0504 | | | |
| | | | | JB / ZQ4000 | | | | | |
| 标记 | 处数 | 更改文件号 | 签字 | 日期 | 头 轴 | 图样标记 | 重量 | 比例 | |
| 设计 | | | | | | | 639 | 1:4 | |
| 制图 | 李连通 | 审定 | | | | 共 | 张 | 第 | 张 |
| 审核 | 秦海波 | 批准 | | | | | | | |
| 工艺 | 刘飞 | 日期 | | | | | | | |
| | | | | | 材料:45 | 件数:1 | | | |

